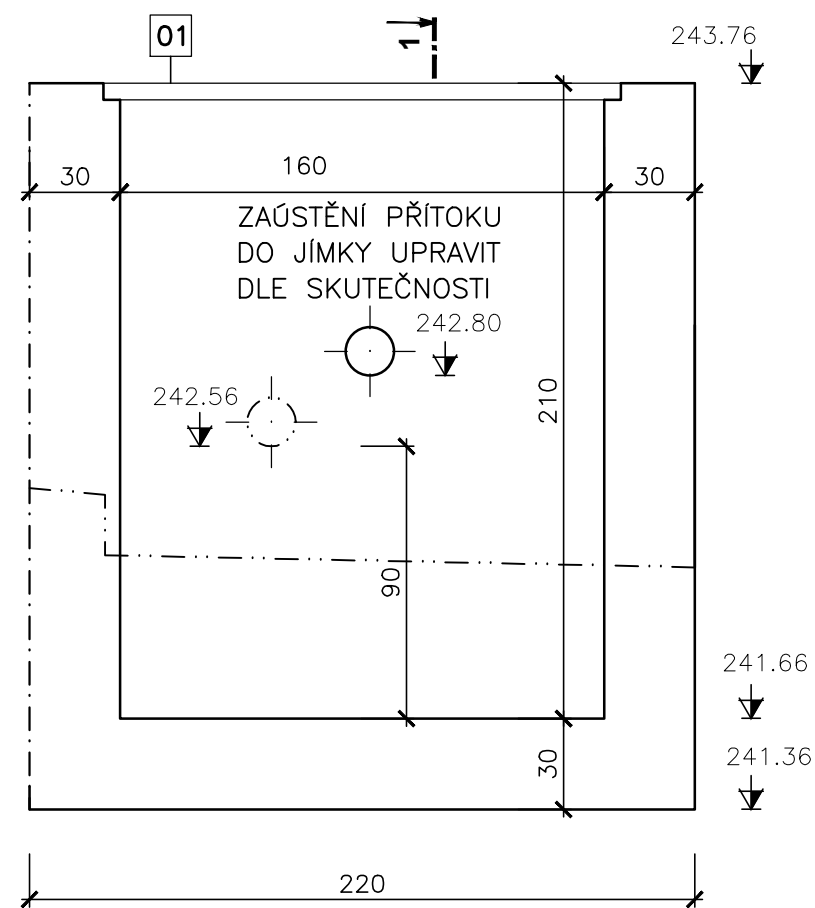
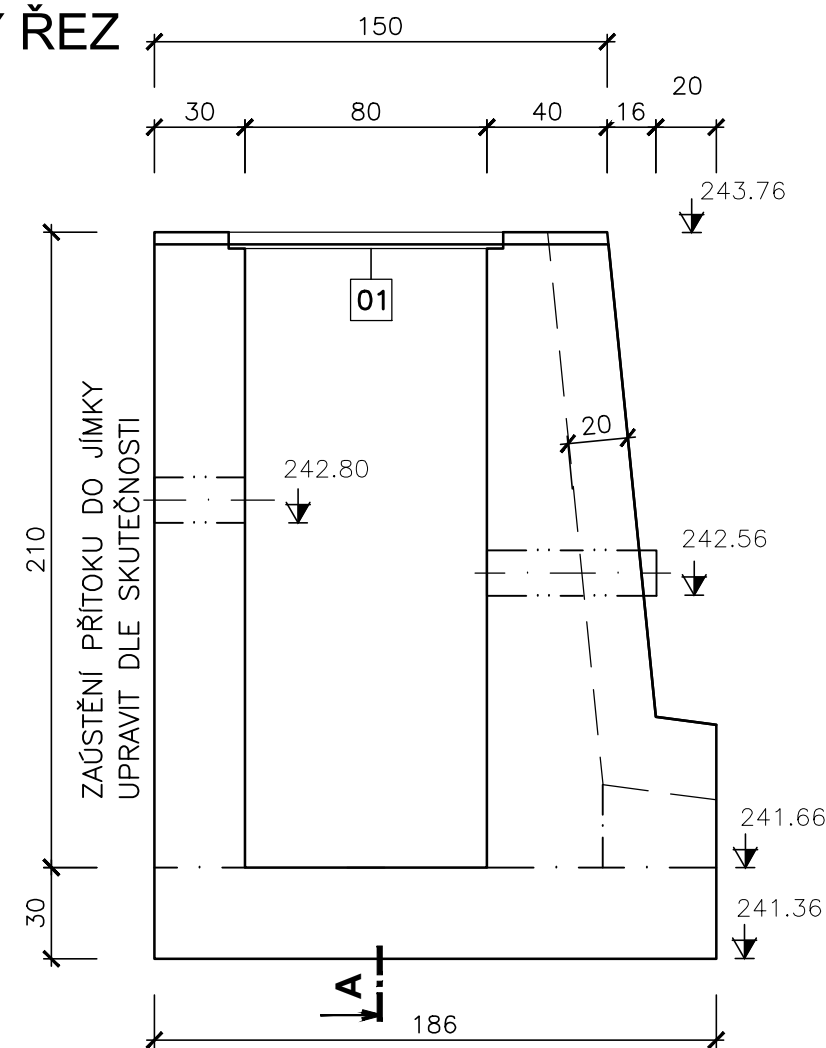


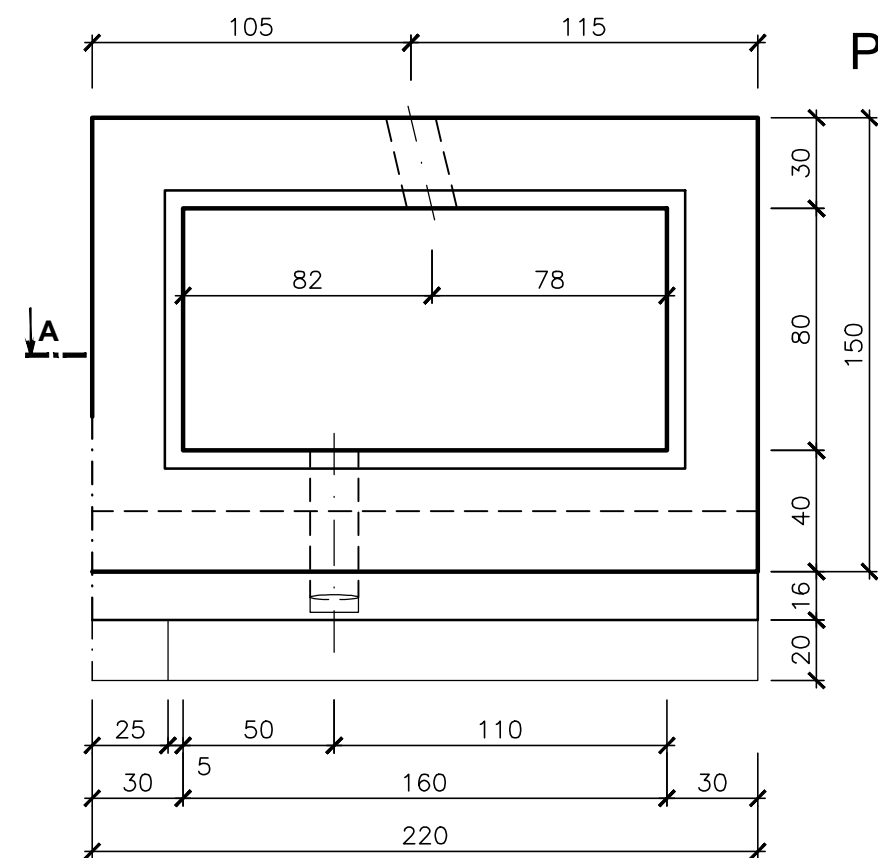
PODÉLNÝ ŘEZ



PŘÍČNÝ ŘEZ




PŮDORYS



BETON C25/30 XC4 XF3...4,56m3

VÝŠKOVÝ SYSTÉM: Baltský p.v.

 Mürabell s.r.o. Hořejší 116 267 03 Hudlice			Paré:
Vypracoval: Ing.Milan Müller	Zodp. projektant: Ing.M.Müller	Vedoucí projektu: Ing.M.Müller	Stupeň: DSP+DPS Datum: 09.2019 Zak. č.: 09—2018 Měř.: 1:25 Č. př.: D.62
Investor: Povodí Ohře s.p., Chomutov			
Stavba: Chlumecký p.(Chlumeck) Opevnění koryta VT-havárie Dokumentace pro vodoprávní řízení a realizaci			
Příloha: VÝKRES TVARU JÍMKA NA LEVÉM BŘEHU			